

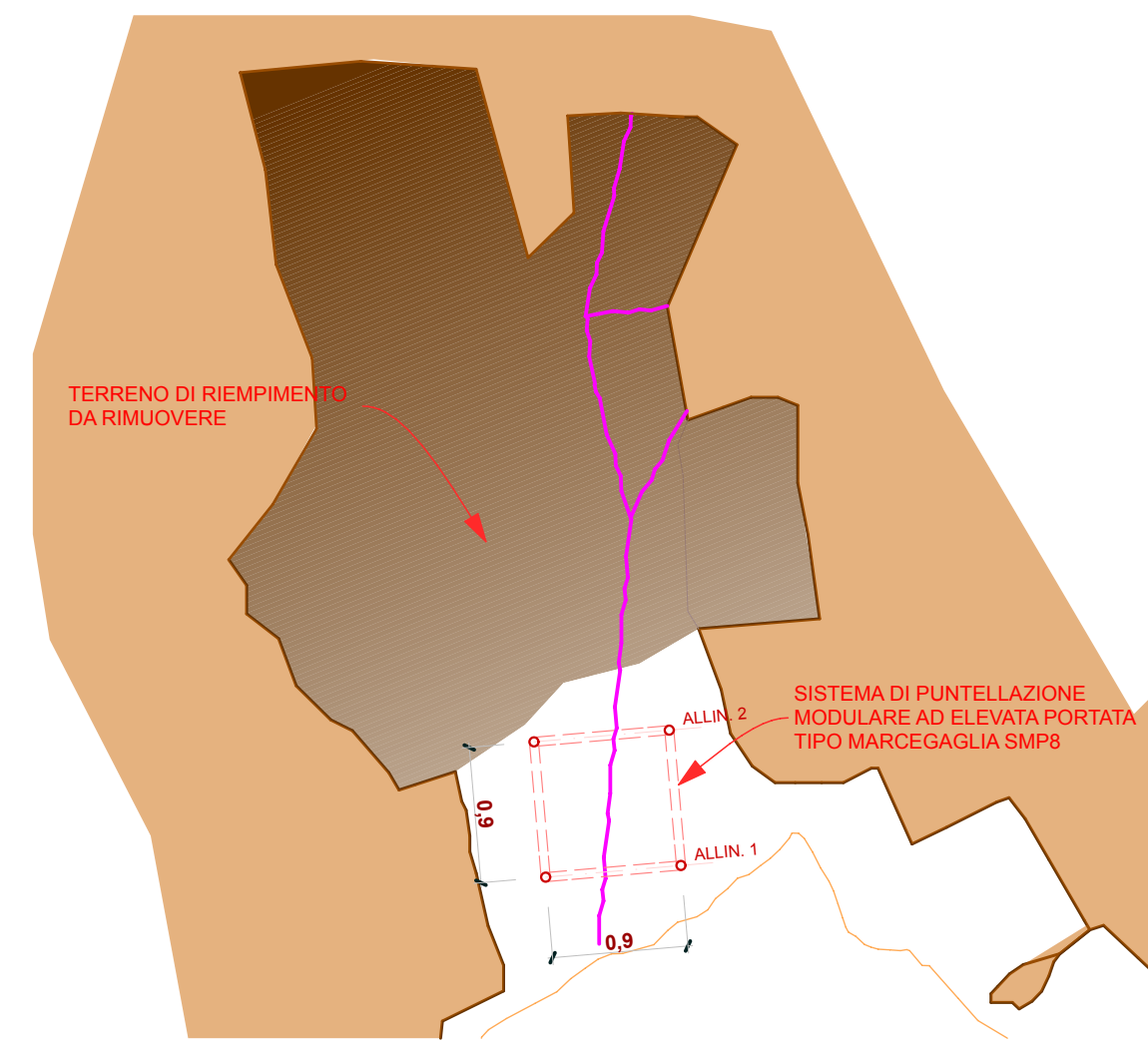
MATERIALE	Acciaio S235JR e S355JR zincato a caldo
PROTEZIONE	Zincatura a caldo: spessore medio minimo garantito di 55 micron
CARATTERISTICHE	Elevata portata: fino a 80 kN per montante
	Sicurezza in ogni applicazione, grazie all'impiego dei componenti del collaudato sistema di ponteggio SMP8: impalcati metallici con tavole di ponte, tavole con botole e scale, fermapiEDE, parapetti prefabbricati in acciaio



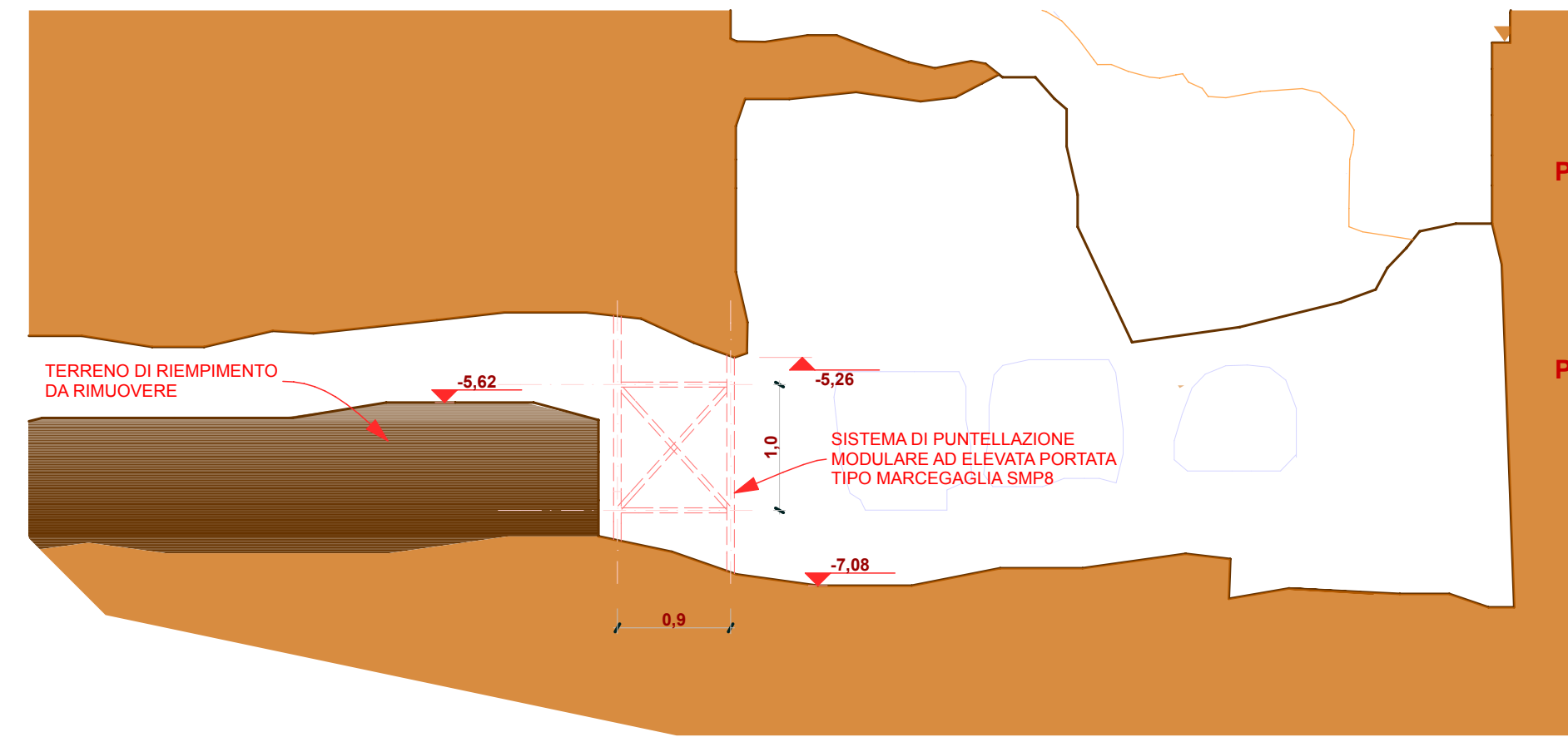
FASE 1



FASE 1



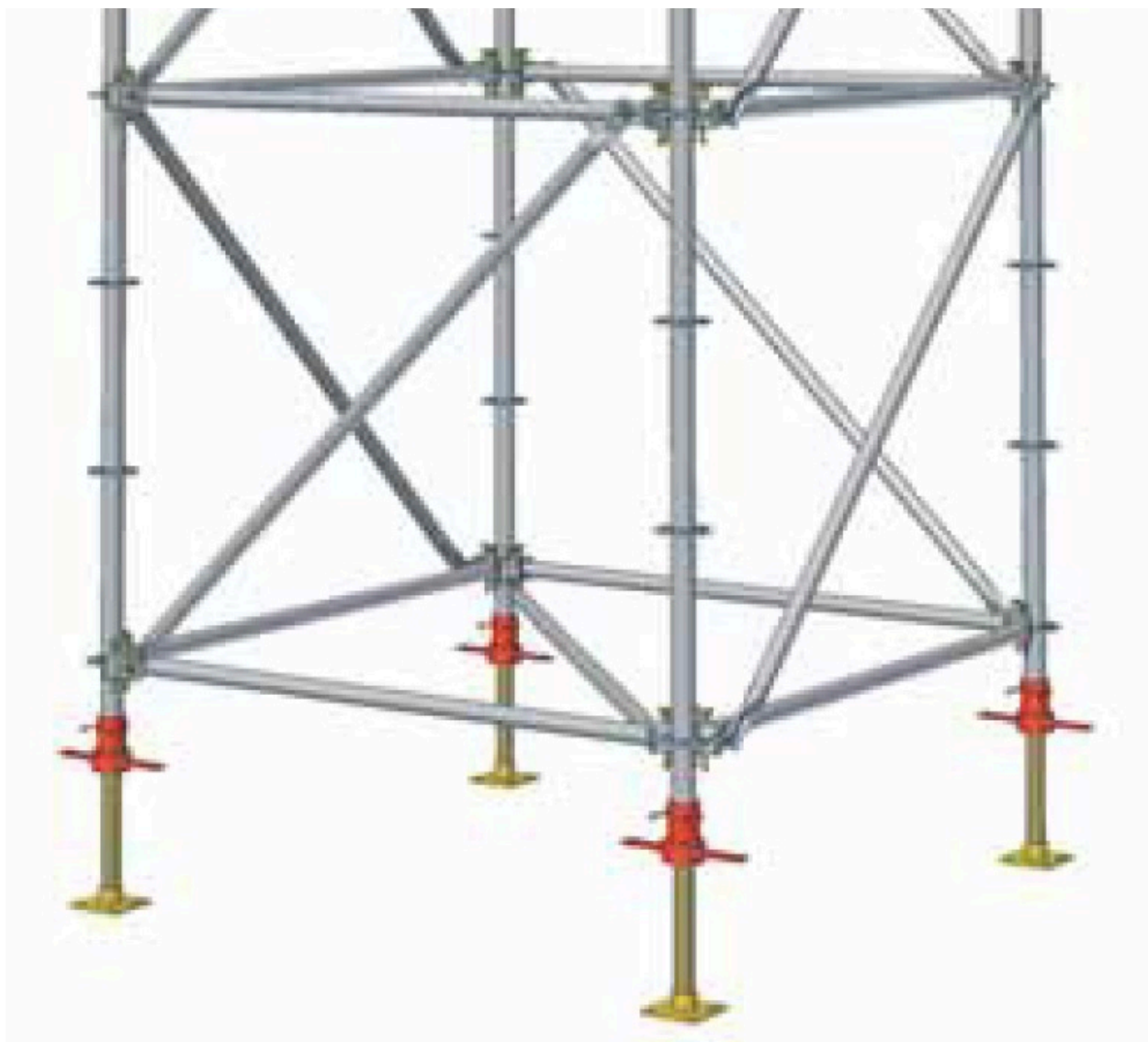
FASE 1 - PIANTA



FASE 1 - SEZIONE



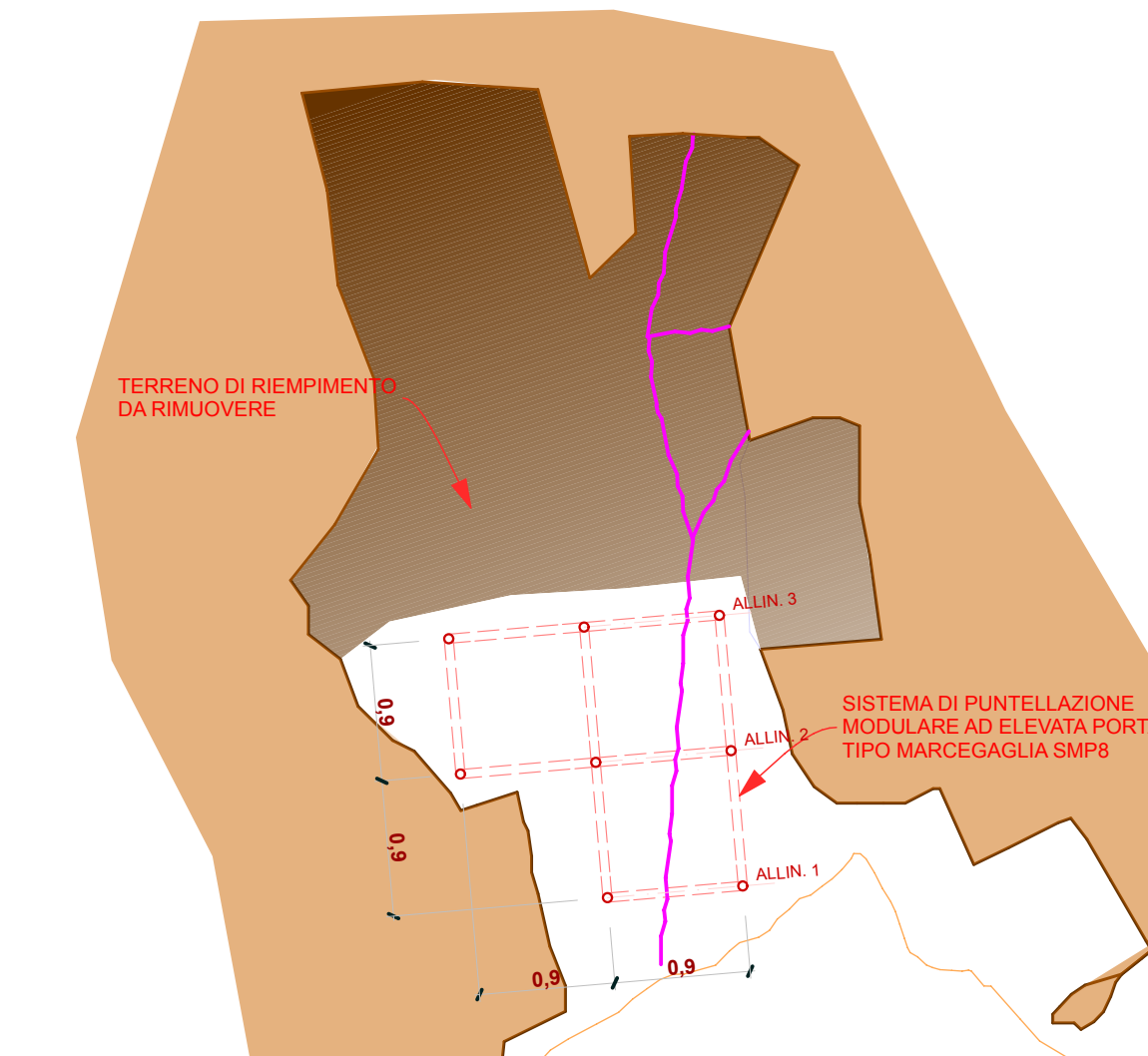
VISTA DEL VANO DI ACCESSO ALL'IPOGEO CON PILASTRO PROVVISORIO IN CONCI DI PIETRA POSATI A SECCO



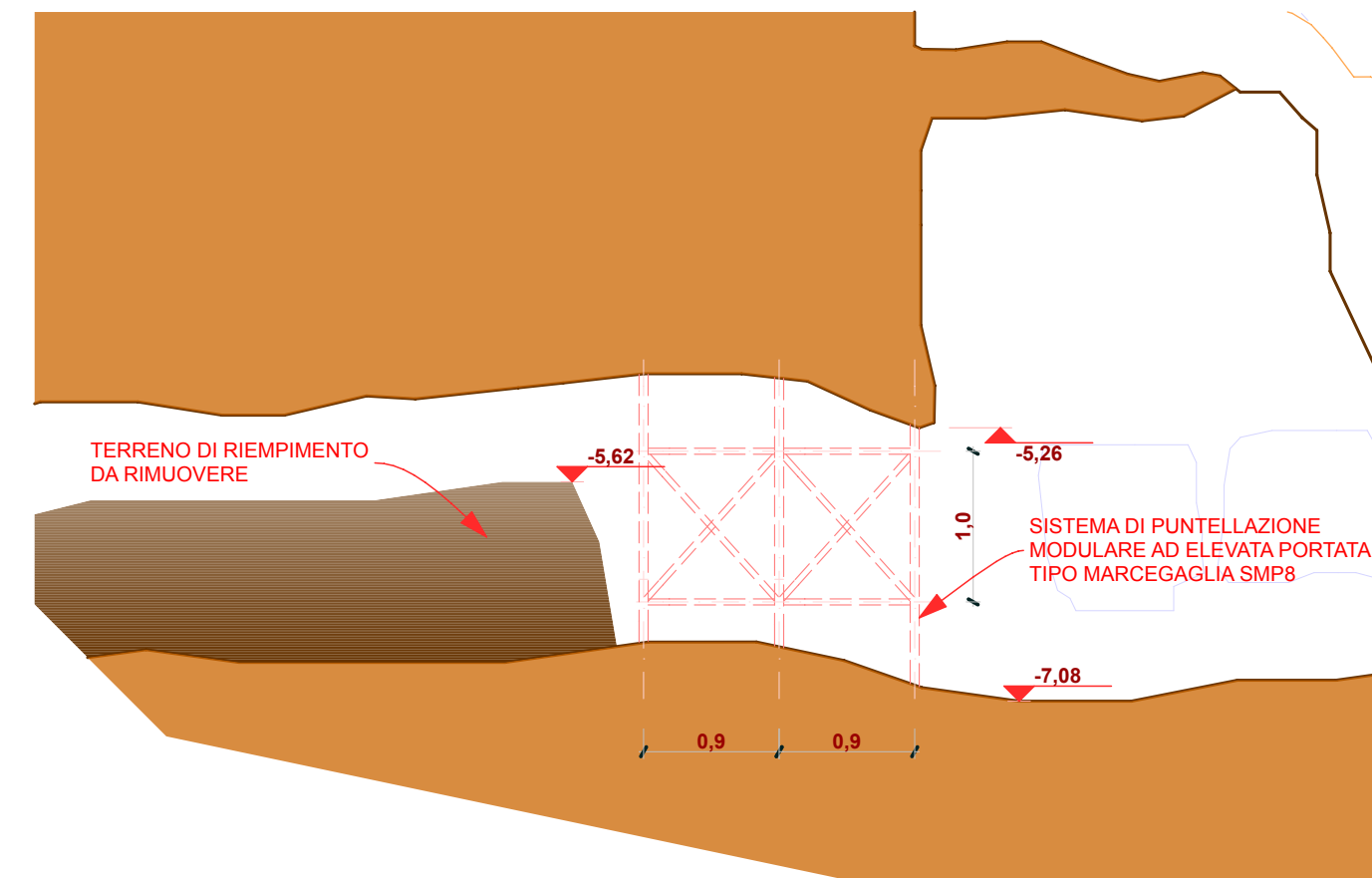
MODULO TIPICO SISTEMA DI PUNTELLAZIONE



FASE 1



FASE 2 - PIANTA

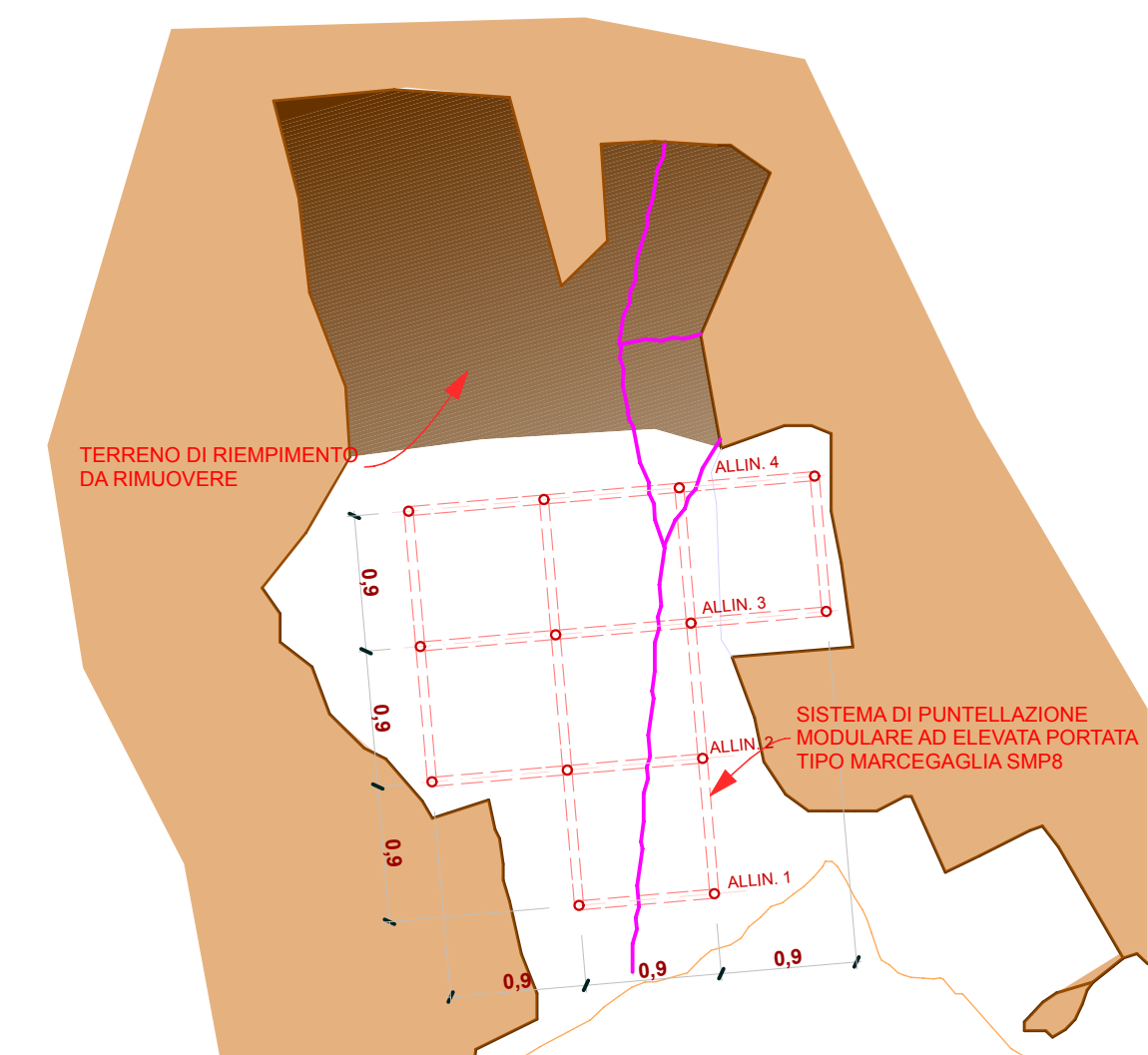


FASE 2 - SEZIONE

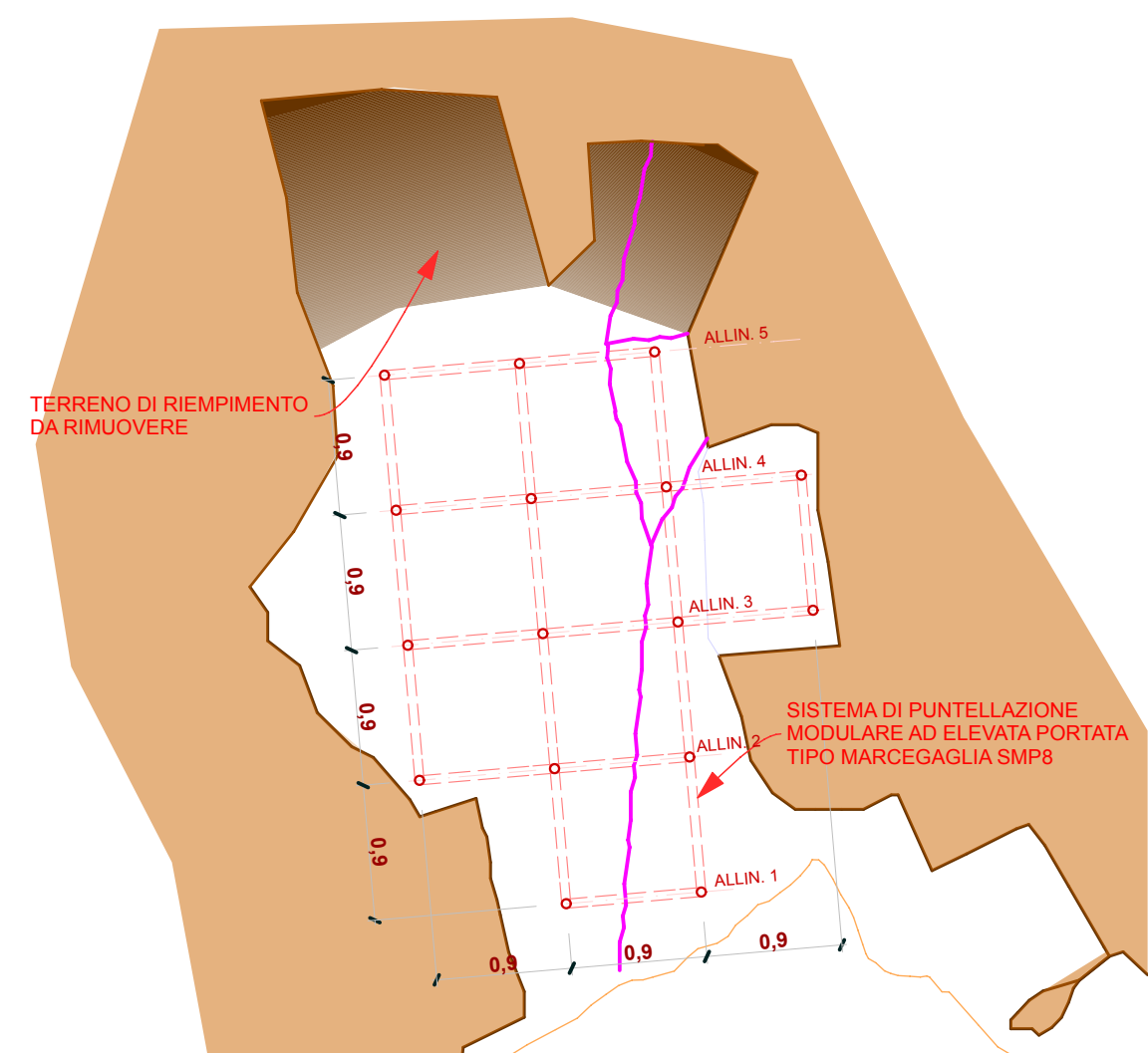
FASE D'INSTALLAZIONE DEL SISTEMA DI PUNTELLAZIONE PROVVISORIA

- FASE 1 -** RIMOZIONE PILASTRO IN CONCI DI PIETRA E POSA IN OPERA DELLE PRIME DUE FILE DI PUNTELLI OPPORTUNAMENTE CONTROVENTATI IN MODO DA FORMARE UN CASTELLETTO
- FASE 2 -** AVANZAMENTO GRADUALE DEL FRONTE DI SCAVO PER L'INTER ALTEZZA FINO A LIBERARE LO SPAZIO STRETTAMENTE NECESSARIO AD INSTALLARE LA TERZA FILA DI PUNTELLI CONTROVENTATI
- FASE 3 e 4 -** RIPETIZIONE DELLA FASE 2 CON AVANZAMENTO GRADUALE DEL FRONTE DI SCAVO E INSTALLAZIONE PROGRESSIVA DEI PUNTELLI SUGLI ALLINEAMENTI 4-5
- FASE 5 -** COMPLETAMENTO DELLO SCAVO E INSTALLAZIONE DEI PUNTELLI SULL'ALLINEAMENTO 6

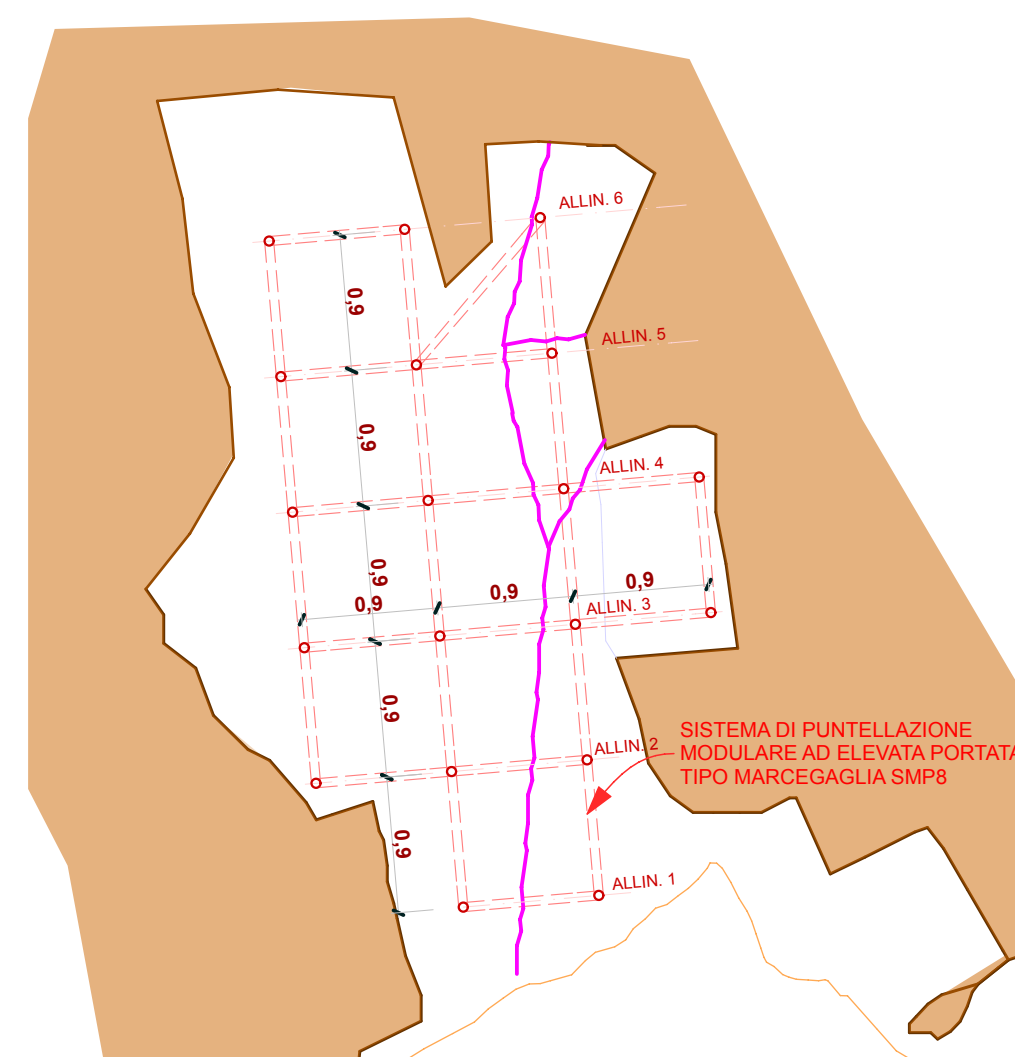
- TUTTE LE LAVORAZIONI DEVONO ESSERE ESEGUITE A SECCO IN MODO DA ESSERE COMPLETAMENTE REVERSIBILI;
- I PUNTELLI DEVONO ESSERE INSTALLATI IN MODO DA ADERIRE PERFETTAMENTE AL BANCO DI ROCCIA SUPERIORE ED INFERIORE;
- I PUNTELLI DEVONO ESSERE SEMPRE COLLEGATI A QUELLI ADIACENTI ATTRAVERSO CORRENTI ORIZZONTALI (SUPERIORI ED INFERIORI) E DIAGONALI DI CONTROVENTAMENTO;



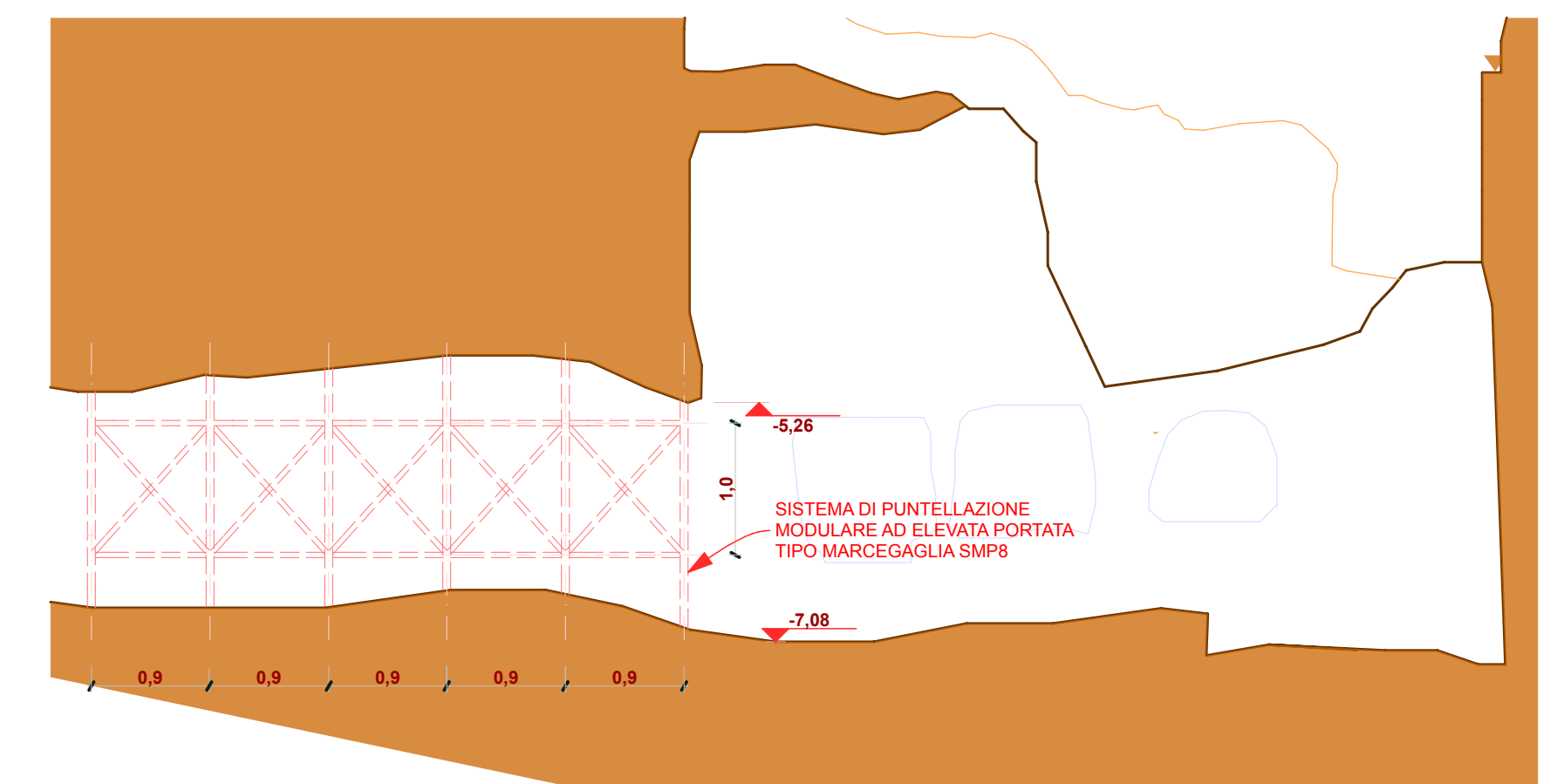
FASE 3 - PIANTA



FASE 4 - PIANTA



FASE 5 - PIANTA



FASE 5 - SEZIONE



MARINA MILITARE ITALIANA

MARIDIPART TARANTO

CASTELLO ARAGONESE DI TARANTO
TORRIONE SAN CRISTOFARO



VALUTAZIONE DELLA SICUREZZA STRUTTURALE RELATIVA AL LOCALE IPOGEO SOTTOSTANTE IL TORRIONE SAN CRISTOFARO

SICUREZZA STRUTTURALE IPOGEO
PROGETTO DI PUNTELLAZIONE
PROVVISORIALE

PG

DATA OTTOBRE 2013

N. DATA OGGETTO

Simone MAIRO
INGEGNERE

74123 TARANTO

www.simonemairo.com

simone.mairo@ingpec.it